

# 제주특별자치도 사회복지자원봉사 현황

※ 본 자료는 VMS 통계(2021. 3. 31. 현재)를 바탕으로 작성되었습니다.

## □ 제주특별자치도 사회복지자원봉사 현황

관리 센터	인증관리 요원	활동현황				
		활동봉사자	총시간	총횟수	평균시간	평균횟수
327	2,171	827	5,591시간 10분	2,010	6.8	2.4

## □ 사회복지자원봉사관리센터 현황

### ○ 제주도내

(단위 : 개소)

구 분	총 계	제주시	서귀포시
센터수	328	248	80

### ○ 제주시

(단위 : 개소)

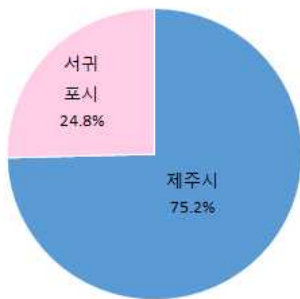
구 분	총 계	구좌읍	애월읍	우도면	조천읍	추자면	한경면	한림읍	동지역
센터수	248	9	13	2	16	1	6	16	185

### ○ 서귀포시

(단위 : 개소)

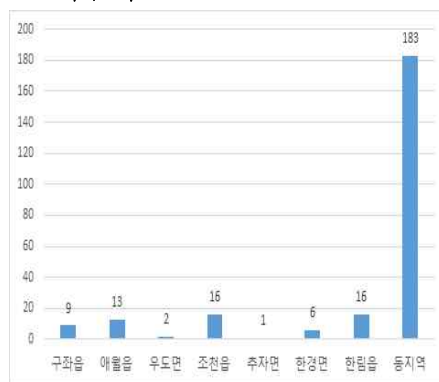
구 분	총 계	남원읍	대정읍	성산읍	안덕면	표선면	동지역
센터수	80	7	10	6	3	2	52

### ● 제주도내



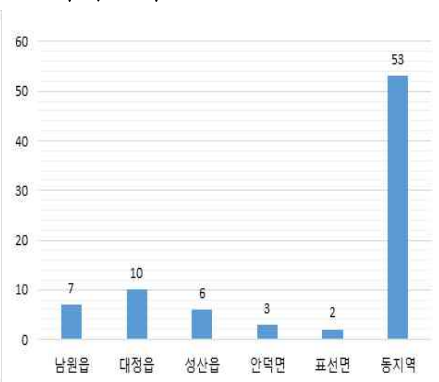
### ● 제주시

(단위 : 명)



### ● 서귀포시

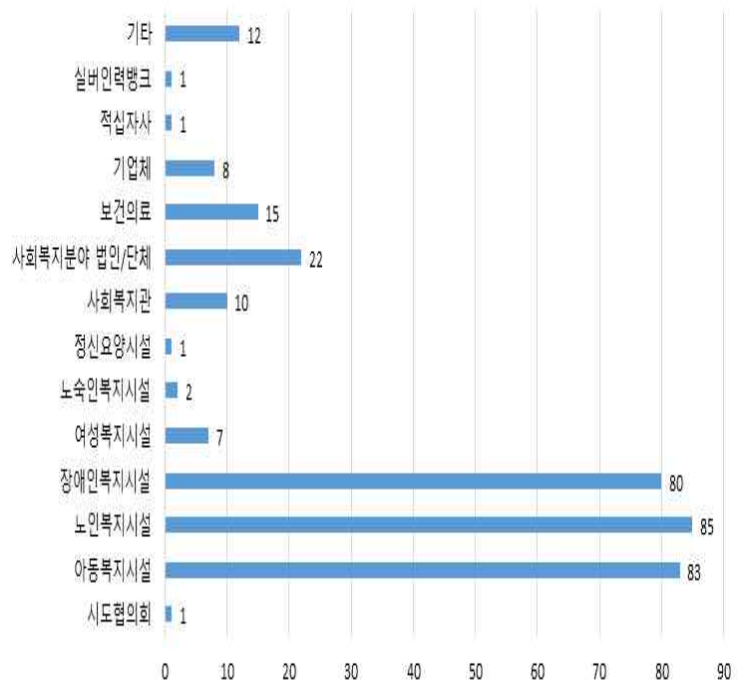
(단위 : 명)



## ○ 사회복지자원봉사관리센터 유형별

(단위 : 개소)

구분	센터수
총계	327
시도협의회	1
아동복지시설	83
노인복지시설	84
장애인복지시설	80
여성복지시설	7
노숙인복지시설	2
정신요양시설	1
사회복지관	10
사회복지분야 법입/단체	22
보건의료	15
기업체	8
적십자사	1
실버인력뱅크	1
기타	12



## □ 연령 및 성별 활동봉사자 현황

(단위 : 명)

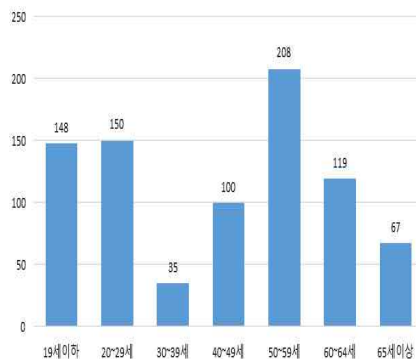
구분	총계	19세이하	20~29세	30~39세	40~49세	50~59세	60~64세	65세이상
총계	827	148	150	35	100	208	119	67
남자	287	86	53	9	19	63	30	27
여자	540	62	97	26	81	145	89	40

### ● 성별



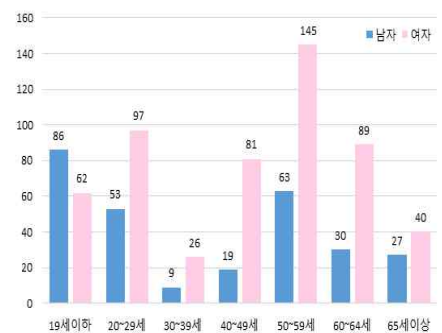
### ● 연령별

(단위 : 명)



### ● 연령 및 성별

(단위 : 명)



## □ 인구대비 등록봉사자 및 활동봉사자 현황

(단위 : 명)

구 분	총인구	등록봉사자		활동봉사자	
		인원수	비율	인원수	비율
총 계	697,273	153,076	21.95%	827	0.11%
남 자	350,670	65,982	18.81%	287	0.08%
여 자	345,603	87,094	25.20%	540	0.15%

- 총인구 : 제주특별자치도 인구현황(제주특별자치도, 2021. 3. 31. 기준)
- 등록자원봉사자 : ‘사회복지 자원봉사 육성·지원사업’ 정보등록 기준년도인 2001년부터 2021. 3. 31. 까지의 등록된 봉사자
- 활동자원봉사자 : 2021년 1회 이상 활동한 봉사자

## □ 지역사회봉사단 현황

지역사회봉사단 수	VMS 등록 자원봉사자 수		
	총 계	남 자	여 자
145개 팀	7,683명	3,198명	4,485명

## □ 자원봉사 활동현황

구 분	활동봉사단	활동봉사자	총 활동시간	총 활동횟수
		평균 활동봉사자	평균 활동시간	평균 활동횟수
누 적	9개 팀	605명	1492시간 30분	39회
		67명	166시간	4회

## □ 봉사단 활동분야

(단위 : 개소)

구 분	봉사단수
총 계	145
기술기능	14
교육학습	34
상담정보	3
노력행정	50
운영지원	20
보건의료	7
문화예술	16
교통환경	1

