

제주특별자치도 사회복지자원봉사 현황

※ 본 자료는 VMS 통계(2022. 3. 31. 현재)를 바탕으로 작성되었습니다.

□ 제주특별자치도 사회복지자원봉사 현황

관리 센터	인증관리 요원	활동현황				
		활동봉사자	총시간	총횟수	평균시간	평균횟수
338	2,312	1,377	14,525시간 45분	4,968	10.5	3.6

□ 사회복지자원봉사관리센터 현황

○ 제주도내

(단위 : 개소)

구 분	총 계	제주시	서귀포시
센터수	338	255	83

○ 제주시

(단위 : 개소)

구 분	총 계	구좌읍	애월읍	우도면	조천읍	추자면	한경면	한림읍	동지역
센터수	255	9	13	2	15	1	6	16	193

○ 서귀포시

(단위 : 개소)

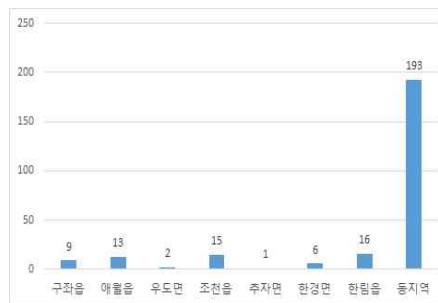
구 분	총 계	남원읍	대정읍	성산읍	안덕면	표선면	동지역
센터수	83	7	12	6	3	2	53

● 제주도내



● 제주시

(단위 : 명)



● 서귀포시

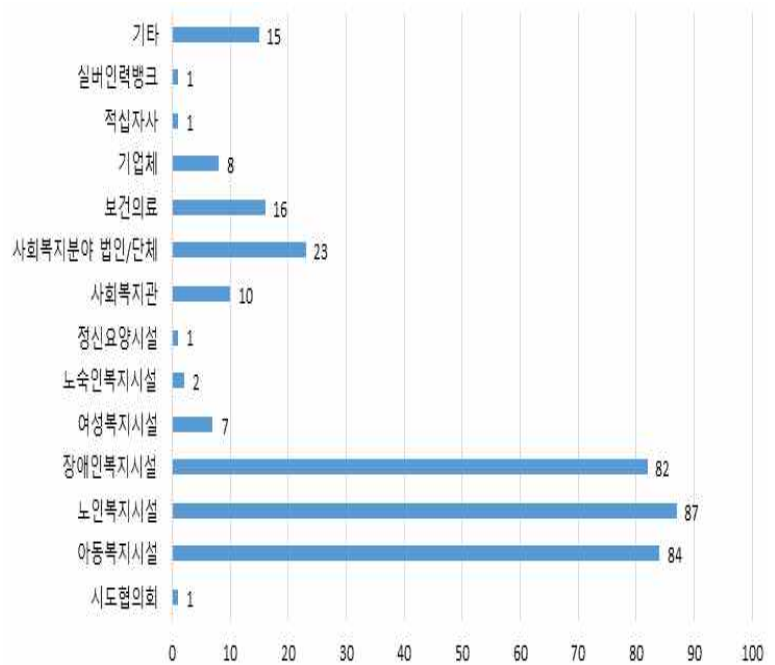
(단위 : 명)



○ 사회복지자원봉사관리센터 유형별

(단위 : 개소)

구분	센터수
총계	338
시도협의회	1
아동복지시설	84
노인복지시설	87
장애인복지시설	82
여성복지시설	7
노숙인복지시설	2
정신요양시설	1
사회복지관	10
사회복지분야 법인/단체	23
보건의료	16
기업체	8
적십자사	1
실버인력뱅크	1
기타	15



□ 연령 및 성별 활동봉사자 현황

(단위 : 명)

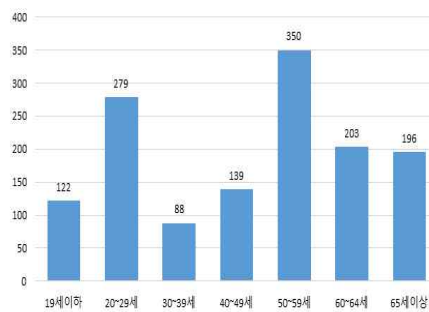
구분	총계	19세이하	20~29세	30~39세	40~49세	50~59세	60~64세	65세이상
총계	1,377	122	279	88	139	350	203	196
남자	425	61	90	37	35	98	44	60
여자	952	61	189	51	104	252	159	136

● 성별



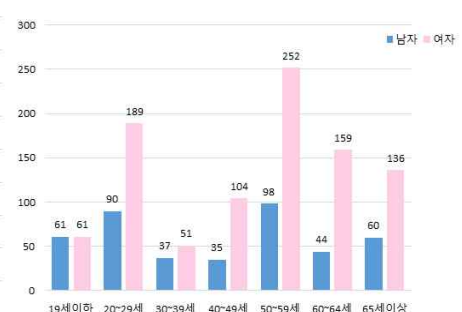
● 연령별

(단위 : 명)



● 연령 및 성별

(단위 : 명)



□ 인구대비 등록봉사자 및 활동봉사자 현황

(단위 : 명)

구 분	총인구	등록봉사자		활동봉사자	
		인원수	비율	인원수	비율
총 계	697,841	153,803	22.04%	1,377	0.2%
남 자	351,010	66,245	18.88%	425	0.12%
여 자	346,831	87,558	25.25%	952	0.27%

- 총인구 : 제주특별자치도 인구현황(제주특별자치도, 2022. 3. 31. 기준)
- 등록자원봉사자 : '사회복지 자원봉사 육성·지원 사업' 정보등록 기준년도인 2001년부터 2022. 3. 31. 까지 등록된 봉사자
- 활동자원봉사자 : 2022년 1회 이상 활동한 봉사자

□ 지역사회봉사단 현황

지역사회봉사단 수	VMS 등록 자원봉사자 수		
	총 계	남 자	여 자
150개 팀	7,755명	3,238명	4,517명

□ 자원봉사 활동현황

구 분	활동봉사단	활동봉사자	총 활동시간	총 활동횟수
		평균 활동봉사자	평균 활동시간	평균 활동횟수
누 적	7개 팀	264명	755시간	71회
		38명	108시간	10.1회

□ 봉사단 활동분야 (단위 : 개소)

구 분	봉사단수
총 계	150
기술기능	15
교육학습	34
상담정보	3
노력행정	50
운영지원	20
보건의료	8
문화예술	18
교통환경	2

