

# 제주특별자치도 사회복지자원봉사 현황

※ 본 자료는 VMS 통계(2023. 2. 28. 기준)를 바탕으로 작성되었습니다.

## □ 제주특별자치도 사회복지자원봉사 현황

관리 센터	인증관리 요원	활동현황				
		활동봉사자	총시간	총횟수	평균시간	평균횟수
344개소	2,410명	1,887명	13,821시간 40분	4,488회	7.3시간	2.4회

## □ 사회복지자원봉사관리센터 현황

### ○ 제주도내

(단위 : 개소)

구 분	총 계	제주시	서귀포시
센터수	344	261	83

### ○ 제주시

(단위 : 개소)

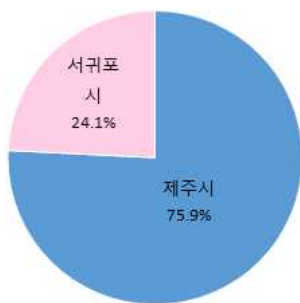
구 분	총 계	구좌읍	애월읍	우도면	조천읍	한경면	한림읍	동지역
센터수	261	9	13	2	16	6	17	198

### ○ 서귀포시

(단위 : 개소)

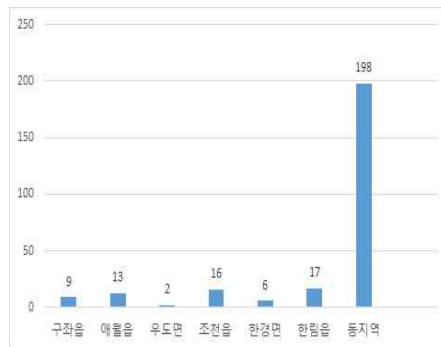
구 분	총 계	남원읍	대정읍	성산읍	안덕면	표선면	동지역
센터수	83	7	11	6	4	2	53

### ● 제주도내



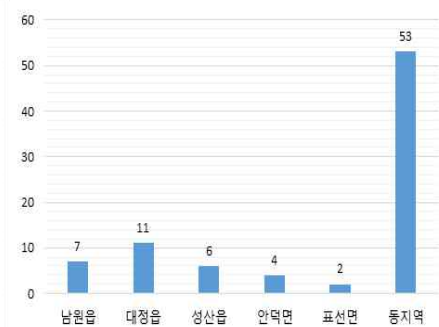
### ● 제주시

(단위 : 명)



### ● 서귀포시

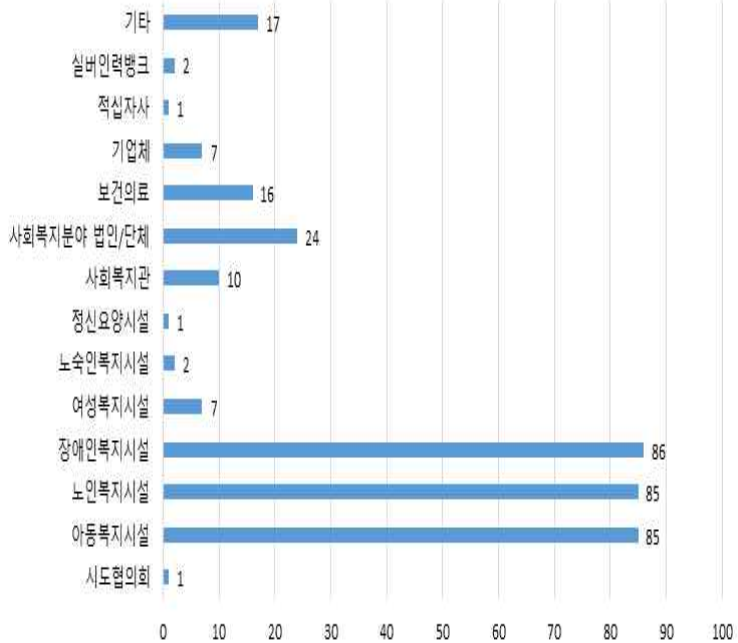
(단위 : 명)



## ○ 사회복지자원봉사관리센터 유형별

(단위 : 개소)

구분	센터수
총계	344
시도협의회	1
아동복지시설	85
노인복지시설	85
장애인복지시설	86
여성복지시설	7
노숙인복지시설	2
정신요양시설	1
사회복지관	10
사회복지분야 법인/단체	24
보건의료	16
기업체	7
적십자사	1
실버인력뱅크	2
기타	17



## □ 연령 및 성별 활동봉사자 현황

(단위 : 명)

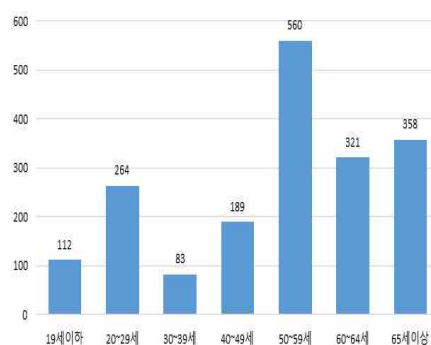
구분	총계	19세이하	20~29세	30~39세	40~49세	50~59세	60~64세	65세이상
총계	1,887	112	264	83	189	560	321	358
남자	466	51	88	27	31	107	56	106
여자	1,421	61	176	56	158	453	265	252

### ● 성별



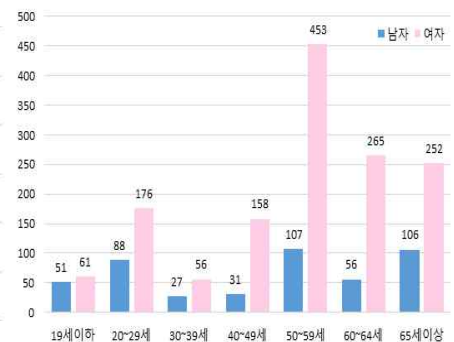
### ● 연령별

(단위 : 명)



### ● 연령 및 성별

(단위 : 명)



## □ 인구대비 등록봉사자 및 활동봉사자 현황

(단위 : 명)

구 분	총인구	등록봉사자		활동봉사자	
		인원수	비율	인원수	비율
총 계	698,682	154,740	22.15%	1,887	0.27%
남 자	351,861	66,490	18.90%	466	0.13%
여 자	346,821	88,250	25.46%	1,421	0.41%

- 총인구 : 제주특별자치도 인구현황(제주특별자치도, 2023. 2. 28. 기준)
- 등록자원봉사자 : '사회복지 자원봉사 육성·지원 사업' 정보등록 기준년도인 2001년부터 2023. 2. 28. 까지 등록된 봉사자
- 활동자원봉사자 : 2023년 1회 이상 활동한 봉사자

## □ 지역사회봉사단 현황

지역사회봉사단 수	VMS 등록 자원봉사자 수		
	총 계	남 자	여 자
153개 팀	7,870명	3,246명	4,624명

## □ 자원봉사 활동현황

구 분	활동봉사단	활동봉사자	총 활동시간	총 활동횟수
		평균 활동봉사자	평균 활동시간	평균 활동횟수
누 적	12개 팀	248명	927시간 50분	27회
		20명	77시간	2.3회

## □ 봉사단 활동분야 (단위 : 개소)

구 분	봉사단수
총 계	153
기술기능	15
교육학습	35
상담정보	3
노력행정	50
운영지원	20
보건의료	9
문화예술	19
교통환경	2

